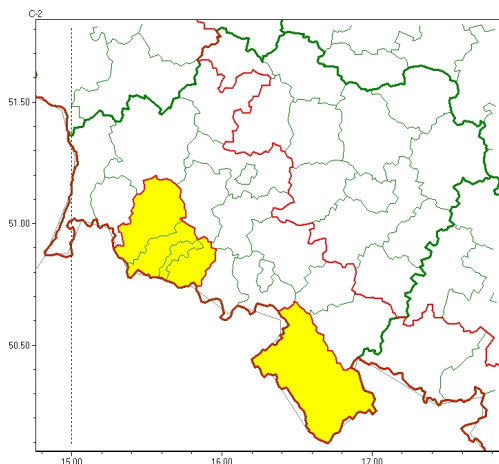


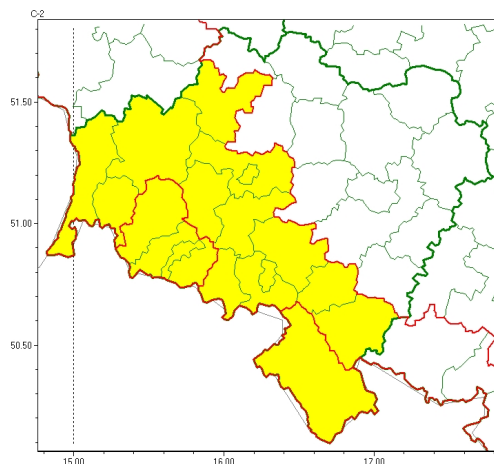


Zasięg ostrzeżeń w województwie

Intensywne opady deszczu
2023-02-18 06:59



Silny wiatr
2023-02-18 06:59



WOJEWÓDZTWO DOLNOŚLĄSKIE
OSTRZEŻENIA METEOROLOGICZNE ZBIORCZO NR 44
WYKAZ OBYWÓW ZUSZYCYCH
o godz. 06:59 dnia 18.02.2023

Zjawisko/Stopień zagrożenia	Silny wiatr/1
Obszar (w nawiasie numer ostrzeżenia dla powiatu)	powiaty: bolesławiecki(11), dzierżoniowski(14), jaworski(11), Jelenia Góra(25), kamiennogórski(20), karkonoski(25), kłodzki(24), Legnica(12), legnicki(13), lubański(16), lwówecki(22), polkowicki(11), widnicki(11), Wałbrzych(16), wałbrzyski(20), ząbkowicki(14), zgorzelecki(12), złotoryjski(12)
Ważność	od godz. 14:00 dnia 18.02.2023 do godz. 21:00 dnia 18.02.2023
Prawdopodobieństwo	80%
Przebieg	Prognozuje się wystąpienie silnego wiatru o średniej prędkości do 45 km/h, w porywach do 85 km/h, z zachodu.
SMS	IMGW-PIB OSTRZEŻENIA: WIATR/1 dolnośląskie (18 powiatów) od 14:00/18.02 do 21:00/18.02.2023 prędkości do 45 km/h, porywy do 85 km/h, W. Dotyczy powiatów: bolesławiecki, dzierżoniowski, jaworski, Jelenia Góra, kamiennogórski, karkonoski, kłodzki, Legnica, legnicki, lubański, lwówecki, polkowicki, widnicki, Wałbrzych, wałbrzyski, ząbkowicki, zgorzelecki i złotoryjski.
RSO	Woj. dolnośląskie (18 powiatów), IMGW-PIB wydał ostrzeżenie pierwszego stopnia o silnym wietrze
Uwagi	Brak.
Zjawisko/Stopień zagrożenia	Intensywne opady deszczu/1
Obszar (w nawiasie numer ostrzeżenia dla powiatu)	powiaty: Jelenia Góra(24), karkonoski(24), kłodzki(23), lwówecki(21)



Ważność	od godz. 11:00 dnia 18.02.2023 do godz. 10:00 dnia 19.02.2023
Prawdopodobieństwo	80%
Przebieg	Prognozowane są opady deszczu okresami o natężeniu umiarkowanym. Prognozowana wysokość opadów od 25 mm do 35 mm.
SMS	IMGW-PIB OSTRZEGA: DESZCZ/1 dolnośląskie (4 powiaty) od 11:00/18.02 do 10:00/19.02.2023 35 mm. Dotyczy powiatów: Jelenia Góra, karkonoski, kłodzki i lwówecki.
RSO	Woj. dolnośląskie (4 powiaty), IMGW-PIB wydał ostrzeżenie pierwszego stopnia o intensywnych opadach deszczu
Uwagi	Brak.

Opracowanie niniejsze i jego format, jako przedmiot prawa autorskiego podlega ochronie prawnej, zgodnie z przepisami ustawy z dnia 4 lutego 1994r o prawie autorskim i prawach pokrewnych (dz. U. z 2006 r. Nr 90, poz. 631 z późn. zm.).

Wszelkie dalsze udostępnianie, rozpowszechnianie (przedruk, kopiowanie, wiadomości sms) jest dozwolone wyłącznie w formie dosłownej z bezwzględnym wskazaniem źródła informacji tj. IMGW-PIB.