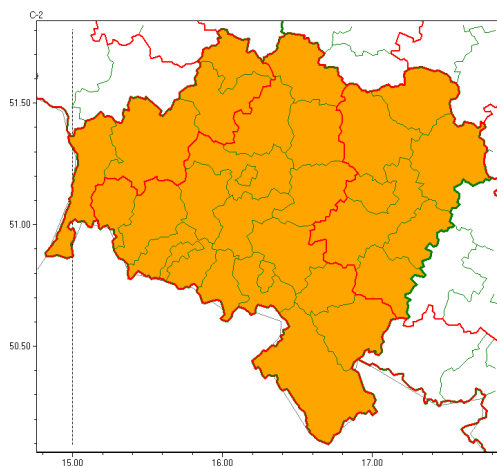


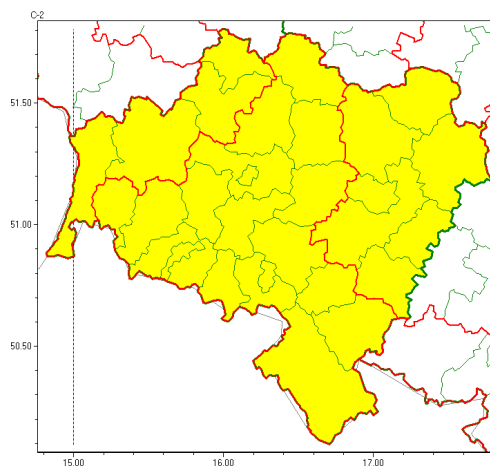


Zasięg ostrzeżeń w województwie

Burze z gradem  
2022-05-20 11:49



Silny wiatr  
2022-05-20 11:49



**WOJEWÓDZTWO DOLNO ŁĄSKIE**  
**OSTRZEŻENIA METEOROLOGICZNE ZBIORCZO NR 61**  
**WYKAZ OBSZARÓW ZUSIĘGÓW OSTRZEŻEŃ**  
**o godz. 11:49 dnia 20.05.2022**

<b>Zjawisko/Stopień zagrożenia</b>	Silny wiatr/1
<b>Obszar (w nawiasie numer ostrzeżenia dla powiatu)</b>	powiaty: bolesławiecki(32), głogowski(29), polkowicki(31), zgorzelecki(33)
<b>Ważność</b>	od godz. 00:00 dnia 21.05.2022 do godz. 10:00 dnia 21.05.2022
<b>Prawdopodobieństwo</b>	80%
<b>Przebieg</b>	Prognozuje się wystąpienie silnego wiatru o średniej prędkości do 35 km/h, w porywach do 75 km/h, z zachodu i północnego zachodu.
<b>SMS</b>	IMGW-PIB OSTRZEŻENIA: WIATR/1 dolno łąskie (4 powiaty) od 00:00/21.05 do 10:00/21.05.2022 prędkość do 35 km/h, porywy do 75 km/h, W i NW. Dotyczy powiatów: bolesławiecki, głogowski, polkowicki i zgorzelecki.
<b>RSO</b>	Woj. dolno łąskie (4 powiaty), IMGW-PIB wydał ostrzeżenie pierwszego stopnia o silnym wietrze
<b>Uwagi</b>	Brak.
<b>Zjawisko/Stopień zagrożenia</b>	Burze z gradem/2
<b>Obszar (w nawiasie numer ostrzeżenia dla powiatu)</b>	powiaty: bolesławiecki(31), dzierżoniowski(32), głogowski(28), górowski(28), jaworski(32), Jelenia Góra(49), kamiennogórski(48), karkonoski(49), kłodzki(50), Legnica(31), legnicki(31), lubański(44), lubiński(31), lwówecki(45), polkowicki(30), redzki(28), widnicki(31), Wałbrzych(39), wałbrzyski(46), wołowski(28), zbkowicki(36), zgorzelecki(32), złotoryjski(32)



Instytut Meteorologii i Gospodarki Wodnej - Państwowy Instytut Badawczy  
Centralne Biuro Prognoz Meteorologicznych - Wydział we Wrocławiu

51-616 Wrocław ul. Parkowa 30  
tel: 071-320-01-50, fax: 071-348-73-37  
email: meteo.wroclaw@imgw.pl  
www: www.imgw.pl

<b>Wa no</b>	od godz. 16:00 dnia 20.05.2022 do godz. 04:00 dnia 21.05.2022
<b>Prawdopodobie stwo</b>	80%
<b>Przebieg</b>	Prognozowane s burze, którym miejscami b d towarzyszy opady deszczu pocz tkowo od 10 mm do 15 mm, w nocy od 15 mm do 25 mm oraz porywy wiatru pocz tkowo do 70 km/h, lokalnie do 80 km/h, a w nocy do 90 km/h, lokalnie do 100 km/h. Miejscami mo liwy grad. Najwi ksze prawdopodobie stwo wyst pienia burz z silnymi zjawiskami dotyczy b dzie godzin nocnych.
<b>SMS</b>	IMGW-PIB OSTRZEGA: BURZE Z GRADEM/2 dolno l skie (23 powiatów) od 16:00/20.05 do 04:00/21.05.2022 deszcz w dzie 10-15 mm, porywy 80 km/h, grad, w nocy deszcz 15-25 mm, porywy 100 km/h. Dotyczy powiatów: bolesławiecki, dzier oniewski, głogowski, górski, jaworski, Jelenia Góra, kamiennogórski, karkonoski, kłodzki, Legnica, legnicki, luba ski, lubi ski, lwówecki, polkowicki, redzki, widnicki, Wałbrzych, wałbrzyski, wołowski, z bkowicki, zgorzelecki i złotoryjski.
<b>RSO</b>	Woj. dolno l skie (23 powiatów), IMGW-PIB wydał ostrze enie drugiego stopnia o burzach z gradem
<b>Uwagi</b>	Ze wzgl du na dynamiczny przebieg sytuacji ostrze enie mo e ulec zmianie.
<b>Zjawisko/Stopie zagro enia</b>	Burze z gradem/2
<b>Obszar (w nawiasie numer ostrze enia dla powiatu)</b>	powiaty: milicki(27), ole nicki(27), oławski(28), strzeli ski(28), trzebnicki(28), Wrocław(28), wrocławski(28)
<b>Wa no</b>	od godz. 17:00 dnia 20.05.2022 do godz. 06:00 dnia 21.05.2022
<b>Prawdopodobie stwo</b>	80%
<b>Przebieg</b>	Prognozowane s burze, którym miejscami b d towarzyszy opady deszczu pocz tkowo od 10 mm do 15 mm, w nocy od 15 mm do 25 mm oraz porywy wiatru pocz tkowo do 70 km/h, lokalnie do 80 km/h, a w nocy do 90 km/h, lokalnie do 100 km/h. Miejscami mo liwy grad. Najwi ksze prawdopodobie stwo wyst pienia burz z silnymi zjawiskami dotyczy b dzie godzin nocnych.
<b>SMS</b>	IMGW-PIB OSTRZEGA: BURZE Z GRADEM/2 dolno l skie (7 powiatów) od 17:00/20.05 do 06:00/21.05.2022 deszcz w dzie 10-15 mm, porywy 80 km/h, grad, w nocy deszcz 15-25 mm, porywy 100 km/h. Dotyczy powiatów: milicki, ole nicki, oławski, strzeli ski, trzebnicki, Wrocław i wrocławski.
<b>RSO</b>	Woj. dolno l skie (7 powiatów), IMGW-PIB wydał ostrze enie drugiego stopnia o burzach z gradem
<b>Uwagi</b>	Ze wzgl du na dynamiczny przebieg sytuacji ostrze enie mo e ulec zmianie.
<b>Zjawisko/Stopie zagro enia</b>	Silny wiatr/1



Instytut Meteorologii i Gospodarki Wodnej - Państwowy Instytut Badawczy  
Centralne Biuro Prognoz Meteorologicznych - Wydział we Wrocławiu

51-616 Wrocław ul. Parkowa 30  
tel: 071-320-01-50, fax: 071-348-73-37  
email: meteo.wroclaw@imgw.pl  
www: www.imgw.pl

<b>Obszar (w nawiasie numer ostrzeżenia dla powiatu)</b>	powiaty: dzierżoniowski(33), górowski(29), jaworski(33), Jelenia Góra(50), kamiennogórski(49), karkonoski(50), kłodzki(51), Legnica(32), legnicki(32), lubuski(45), lubuski(32), lwówecki(46), milicki(28), oleśnicki(28), oławski(29), strzeliński(29), redziński(29), widnicki(32), trzebnicki(29), Wałbrzych(40), wałbrzyski(47), wołowski(29), Wrocław(29), wrocławski(29), zbkowicki(37), złotoryjski(33)
<b>Ważność</b>	od godz. 02:00 dnia 21.05.2022 do godz. 15:00 dnia 21.05.2022
<b>Prawdopodobieństwo</b>	80%
<b>Przebieg</b>	Prognozuje się wystąpienie silnego wiatru o średniej prędkości do 35 km/h, w porywach do 75 km/h, z zachodu i północnego zachodu.
<b>SMS</b>	IMGW-PIB OSTRZEŻENIE: WIATR/1 dolno lubuski (26 powiatów) od 02:00/21.05 do 15:00/21.05.2022 prędkość do 35 km/h, porywy do 75 km/h, W i NW. Dotyczy powiatów: dzierżoniowski, górowski, jaworski, Jelenia Góra, kamiennogórski, karkonoski, kłodzki, Legnica, legnicki, lubuski, lubuski, lwówecki, milicki, oleśnicki, oławski, strzeliński, redziński, widnicki, trzebnicki, Wałbrzych, wałbrzyski, wołowski, Wrocław, wrocławski, zbkowicki i złotoryjski.
<b>RSO</b>	Woj. dolno lubuski (26 powiatów), IMGW-PIB wydał ostrzeżenie pierwszego stopnia o silnym wietrze
<b>Uwagi</b>	Brak.

Opracowanie niniejsze i jego format, jako przedmiot prawa autorskiego podlega ochronie prawnej, zgodnie z przepisami ustawy z dnia 4 lutego 1994r o prawie autorskim i prawach pokrewnych (dz. U. z 2006 r. Nr 90, poz. 631 z późn. zm.).

Wszelkie dalsze udostępnianie, rozpowszechnianie (przedruk, kopiowanie, wiadomości sms) jest dozwolone wyłącznie w formie dosłownej z bezwzględnym wskazaniem źródła informacji tj. IMGW-PIB.