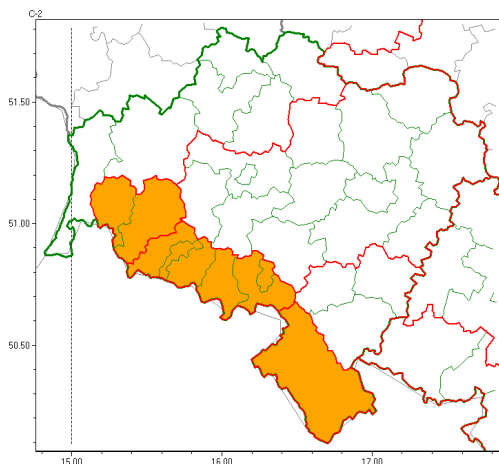


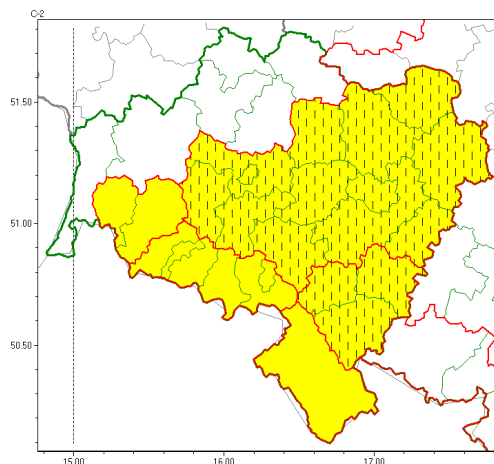


### Zasięg ostrzeżeń w województwie

Intensywne opady śniegu  
2022-04-01 13:59



Opady śniegu  
2022-04-01 13:59



**WOJEWÓDZTWO DOLNO ŁĄSKIE**  
**OSTRZEŻENIA METEOROLOGICZNE ZBIORCZO NR 39**  
**WYKAZ OBSZARÓW ZUJCIANYCH OSTRZEŻENIAMI**  
**o godz. 13:59 dnia 01.04.2022**

<b>Zjawisko/Stopień zagrożenia</b>	Opady śniegu/1
<b>Obszar (w nawiasie numer ostrzeżenia dla powiatu)</b>	powiaty: kłodzki(33)
<b>Ważność</b>	od godz. 21:00 dnia 01.04.2022 do godz. 18:00 dnia 02.04.2022
<b>Prawdopodobieństwo</b>	85%
<b>Przebieg</b>	Prognozowane są opady śniegu, powodujące przyrost pokrywy śnieżnej o 5 cm do 10 cm, lokalnie do 15 cm.
<b>SMS</b>	IMGW-PIB OSTRZĘGA: NIEG/1 dolno łąskie (1 powiat) od 21:00/01.04 do 18:00/02.04.2022 przyrost pokrywy lokalnie do 15 cm. Dotyczy powiatów: kłodzki.
<b>RSO</b>	Woj. dolno łąskie (1 powiat), IMGW-PIB wydał ostrzeżenie pierwszego stopnia o opadach śniegu
<b>Uwagi</b>	Brak.
<b>Zjawisko/Stopień zagrożenia</b>	Opady śniegu/1
<b>Obszar (w nawiasie numer ostrzeżenia dla powiatu)</b>	powiaty: Jelenia Góra(32), kamiennogórski(31), karkonoski(32), Wałbrzych(25), wałbrzyski(29)
<b>Ważność</b>	od godz. 21:00 dnia 01.04.2022 do godz. 12:00 dnia 02.04.2022
<b>Prawdopodobieństwo</b>	80%



<b>Przebieg</b>	Prognozowane s opady niegu, powoduj ce miejscami przyrost pokrywy nie nej o około 5 cm, lokalnie do 10 cm.
<b>SMS</b>	IMGW-PIB OSTRZEGA: NIEG/1 dolno l skie (5 powiatów) od 21:00/01.04 do 12:00/02.04.2022 przyrost pokrywy lokalnie do 10 cm. Dotyczy powiatów: Jelenia Góra, kamiennogórski, karkonoski, Wałbrzych i wałbrzyski.
<b>RSO</b>	Woj. dolno l skie (5 powiatów), IMGW-PIB wydał ostrze enie pierwszego stopnia o opadach niegu
<b>Uwagi</b>	Brak.
<b>Zjawisko/Stopie zagro enia</b>	Intensywne opady niegu/2
<b>Obszar (w nawiasie numer ostrze enia dla powiatu)</b>	powiaty: Jelenia Góra(29), kamiennogórski(28), karkonoski(29), kłodzki(30), luba ski(27), lwówecki(27), Wałbrzych(22), wałbrzyski(26)
<b>Wa no</b>	od godz. 21:00 dnia 31.03.2022 do godz. 21:00 dnia 01.04.2022
<b>Prawdopodobie stwo</b>	85%
<b>Przebieg</b>	Na obszarze powy ej 600 m n.p.m. prognozowane s opady niegu, okresami o nat eniu umiarkowanym, powoduj ce przyrost pokrywy nie nej o 20 cm do 30 cm.
<b>SMS</b>	IMGW-PIB OSTRZEGA: NIEG/2 dolno l skie (8 powiatów) od 21:00/31.03 do 21:00/01.04.2022 przyrost pokrywy 30 cm. Dotyczy powiatów: Jelenia Góra, kamiennogórski, karkonoski, kłodzki, luba ski, lwówecki, Wałbrzych i wałbrzyski.
<b>RSO</b>	Woj. dolno l skie (8 powiatów), IMGW-PIB wydał ostrze enie drugiego stopnia o intensywnych opadach niegu
<b>Uwagi</b>	Brak.
<b>Zjawisko/Stopie zagro enia</b>	Opady niegu/1
<b>Obszar (w nawiasie numer ostrze enia dla powiatu)</b>	powiaty: Jelenia Góra(31), kamiennogórski(30), karkonoski(31), kłodzki(32), luba ski(29), lwówecki(29), Wałbrzych(24), wałbrzyski(28)
<b>Wa no</b>	od godz. 21:00 dnia 31.03.2022 do godz. 21:00 dnia 01.04.2022
<b>Prawdopodobie stwo</b>	85%
<b>Przebieg</b>	Na obszarze poni ej 600 m n.p.m. prognozowane s opady niegu, powoduj ce przyrost pokrywy nie nej od 10 cm do 15 cm.
<b>SMS</b>	IMGW-PIB OSTRZEGA: NIEG/1 dolno l skie (8 powiatów) od 21:00/31.03 do 21:00/01.04.2022 przyrost pokrywy 10-15 cm poniżej 600 m n.p.m. Dotyczy powiatów: Jelenia Góra, kamiennogórski, karkonoski, kłodzki, luba ski, lwówecki, Wałbrzych i wałbrzyski.
<b>RSO</b>	Woj. dolno l skie (8 powiatów), IMGW-PIB wydał ostrze enie pierwszego stopnia o opadach niegu
<b>Uwagi</b>	Ostrze enie mo e by kontynuwane.
<b>Zjawisko/Stopie zagro enia</b>	Opady niegu/1 ZMIANA



<b>Obszar (w nawiasie numer ostrzeżenia dla powiatu)</b>	powiaty: jaworski(20), Legnica(20), legnicki(20), milicki(18), oleśnicki(18), oławski(19), redzki(19), widnicki(19), trzebnicki(19), wołowski(19), Wrocław(19), wrocławski(19), złotoryjski(20)
<b>Ważność</b>	od godz. 09:47 dnia 01.04.2022 do godz. 08:00 dnia 02.04.2022
<b>Prawdopodobieństwo</b>	80%
<b>Przebieg</b>	Nadal prognozowane są opady śniegu, powodujące przyrost pokrywy śnieżnej o około 5 cm, lokalnie do 10 cm.
<b>SMS</b>	IMGW-PIB OSTRZEŻENIE: NIEG/1 dolnośląskie (13 powiatów) od 09:47/01.04 do 08:00/02.04.2022 przyrost pokrywy lokalnie do 10 cm. Dotyczy powiatów: jaworski, Legnica, legnicki, milicki, oleśnicki, oławski, redzki, widnicki, trzebnicki, wołowski, Wrocław, wrocławski i złotoryjski.
<b>RSO</b>	Woj. dolnośląskie (13 powiatów), IMGW-PIB wydał ostrzeżenie pierwszego stopnia o opadach śniegu
<b>Uwagi</b>	Zmiana dotyczy wydłużenia okresu ważności ostrzeżenia.
<b>Zjawisko/Stopień zagrożenia</b>	Opady śniegu/1 ZMIANA
<b>Obszar (w nawiasie numer ostrzeżenia dla powiatu)</b>	powiaty: dzierżoniowski(20), strzelecki(19), złotowski(23)
<b>Ważność</b>	od godz. 09:47 dnia 01.04.2022 do godz. 14:00 dnia 02.04.2022
<b>Prawdopodobieństwo</b>	85%
<b>Przebieg</b>	Prognozowane są opady śniegu, powodujące przyrost pokrywy śnieżnej o około 5 cm, lokalnie do 10 cm.
<b>SMS</b>	IMGW-PIB OSTRZEŻENIE: NIEG/1 dolnośląskie (3 powiaty) od 09:47/01.04 do 14:00/02.04.2022 przyrost pokrywy do 10 cm. Dotyczy powiatów: dzierżoniowski, strzelecki i złotowski.
<b>RSO</b>	Woj. dolnośląskie (3 powiaty), IMGW-PIB wydał ostrzeżenie pierwszego stopnia o opadach śniegu
<b>Uwagi</b>	Zmiana dotyczy wydłużenia okresu ważności ostrzeżenia.
<b>Dyrektor synoptyk IMGW-PIB</b>	Piotr Maczek
Opracowanie niniejsze i jego format, jako przedmiot prawa autorskiego podlega ochronie prawnej, zgodnie z przepisami ustawy z dnia 4 lutego 1994r o prawie autorskim i prawach pokrewnych (dz. U. z 2006 r. Nr 90, poz. 631 z późn. zm.). Wszelkie dalsze udostępnianie, rozpowszechnianie (przedruk, kopiowanie, wiadomości sms) jest dozwolone wyłącznie w formie dosłownej z bezwzględnym wskazaniem źródła informacji tj. IMGW-PIB.	