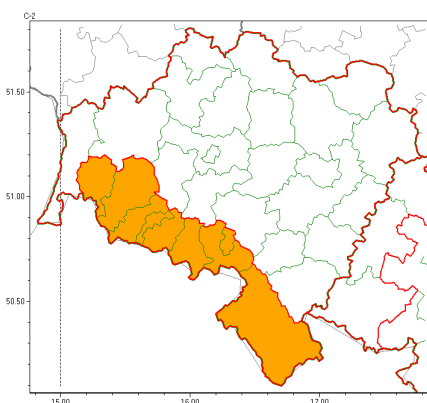


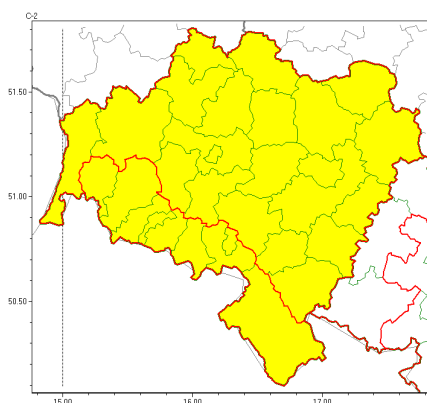


### Zasięg ostrzeżeń w województwie

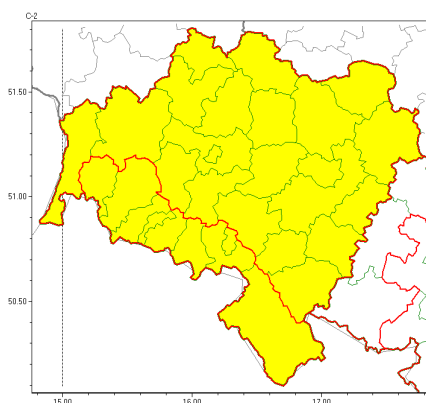
Intensywne opady śniegu  
2022-03-31 15:16



Oblodzenie  
2022-03-31 15:16



Opady śniegu  
2022-03-31 15:16



## WOJEWÓDZTWO DOLNOŚLĄSKIE OSTRZEŻENIA METEOROLOGICZNE ZBIORCZO NR 37 WYKAZ OBLICZONYCH OSTRZEŻEŃ o godz. 15:16 dnia 31.03.2022

<b>Zjawisko/Stopień zagrożenia</b>	Intensywne opady śniegu/2
<b>Obszar (w nawiasie numer ostrzeżenia dla powiatu)</b>	powiaty: Jelenia Góra(29), kamiennogórski(28), karkonoski(29), kłodzki(30), lubuski(27), lwówecki(27), Wałbrzych(22), wałbrzyski(26)
<b>Ważność</b>	od godz. 21:00 dnia 31.03.2022 do godz. 21:00 dnia 01.04.2022
<b>Prawdopodobieństwo</b>	85%
<b>Przebieg</b>	Na obszarze powyżej 600 m n.p.m. prognozowane są opady śniegu, okresami o natężeniu umiarkowanym, powodujące przyrost pokrywy śnieżnej o 20 cm do 30 cm.
<b>SMS</b>	IMGW-PIB OSTRZEŻENIA: NIEG/2 dolnośląskie (8 powiatów) od 21:00/31.03 do 21:00/01.04.2022 przyrost pokrywy 30 cm. Dotyczy powiatów: Jelenia Góra, kamiennogórski, karkonoski, kłodzki, lubuski, lwówecki, Wałbrzych i wałbrzyski.
<b>RSO</b>	Woj. dolnośląskie (8 powiatów), IMGW-PIB wydał ostrzeżenie drugiego stopnia o intensywnych opadach śniegu
<b>Uwagi</b>	Brak.
<b>Zjawisko/Stopień zagrożenia</b>	Oblodzenie/1
<b>Obszar (w nawiasie numer ostrzeżenia dla powiatu)</b>	powiaty: Jelenia Góra(30), kamiennogórski(29), karkonoski(30), kłodzki(31), lubuski(28), lwówecki(28), Wałbrzych(23), wałbrzyski(27)
<b>Ważność</b>	od godz. 20:00 dnia 31.03.2022 do godz. 08:00 dnia 01.04.2022
<b>Prawdopodobieństwo</b>	80%



<b>Przebieg</b>	Na obszarze położonym poniżej 600 m n.p.m. prognozuje się zamarzanie mokrej nawierzchni dróg i chodników po opadach deszczu, deszczu ze śniegiem i mokrego śniegu, powodujące ich oblodzenie. Temperatura minimalna około -2°C, temperatura minimalna przy gruncie około -4°C. Ujemna temperatura powietrza utrzyma się do soboty.
<b>SMS</b>	IMGW-PIB OSTRZEGA: OBLODZENIE/1 dolnośląskie (8 powiatów) od 20:00/31.03 do 08:00/01.04.2022 temp. min. od -3 st. do -1 st., przy gruncie do -4 st., lisko. Dotyczy powiatów: Jelenia Góra, kamiennogórski, karkonoski, kłodzki, lubuski, lwówecki, Wałbrzych i wałbrzyski.
<b>RSO</b>	Woj. dolnośląskie (8 powiatów), IMGW-PIB wydał ostrzeżenie pierwszego stopnia o oblodzeniu
<b>Uwagi</b>	Brak.
<b>Zjawisko/Stopień zagrożenia</b>	Oblodzenie/1
<b>Obszar (w nawiasie numer ostrzeżenia dla powiatu)</b>	powiaty: bolesławiecki(19), dzierżoniowski(19), głogowski(17), górowski(17), jaworski(19), Legnica(19), legnicki(19), lubuski(19), milicki(17), oleśnicki(17), oławski(18), polkowicki(19), strzeliński(18), redzki(18), widnicki(18), trzebnicki(18), wołowski(18), Wrocław(18), wrocławski(18), zbkowicki(22), zgorzelecki(20), złotoryjski(19)
<b>Ważność</b>	od godz. 01:00 dnia 01.04.2022 do godz. 09:00 dnia 01.04.2022
<b>Prawdopodobieństwo</b>	80%
<b>Przebieg</b>	Prognozuje się zamarzanie mokrej nawierzchni dróg i chodników po opadach deszczu, deszczu ze śniegiem i mokrego śniegu, powodujące ich oblodzenie. Temperatura minimalna około -1°C, temperatura minimalna przy gruncie około -3°C.
<b>SMS</b>	IMGW-PIB OSTRZEGA: OBLODZENIE/1 dolnośląskie (22 powiatów) od 01:00/01.04 do 09:00/01.04.2022 temp. min. od -2 st. do 0 st., przy gruncie do -3 st., lisko. Dotyczy powiatów: bolesławiecki, dzierżoniowski, głogowski, górowski, jaworski, Legnica, legnicki, lubuski, milicki, oleśnicki, oławski, polkowicki, strzeliński, redzki, widnicki, trzebnicki, wołowski, Wrocław, wrocławski, zbkowicki, zgorzelecki i złotoryjski.
<b>RSO</b>	Woj. dolnośląskie (22 powiatów), IMGW-PIB wydał ostrzeżenie pierwszego stopnia o oblodzeniu
<b>Uwagi</b>	Brak.
<b>Zjawisko/Stopień zagrożenia</b>	Opady śniegu/1
<b>Obszar (w nawiasie numer ostrzeżenia dla powiatu)</b>	powiaty: bolesławiecki(20), dzierżoniowski(20), głogowski(18), górowski(18), jaworski(20), Legnica(20), legnicki(20), lubuski(20), milicki(18), oleśnicki(18), oławski(19), polkowicki(20), strzeliński(19), redzki(19), widnicki(19), trzebnicki(19), wołowski(19), Wrocław(19), wrocławski(19), zbkowicki(23), zgorzelecki(21), złotoryjski(20)
<b>Ważność</b>	od godz. 02:00 dnia 01.04.2022 do godz. 12:00 dnia 01.04.2022
<b>Prawdopodobieństwo</b>	80%
<b>Przebieg</b>	Prognozowane są opady śniegu, powodujące przyrost pokrywy śnieżnej o około 5 cm, lokalnie do 10 cm.



<b>SMS</b>	IMGW-PIB OSTRZEGA: NIEG/1 dolno 1 skie (22 powiatów) od 02:00/01.04 do 12:00/01.04.2022 przyrost pokrywy do 10 cm. Dotyczy powiatów: bolesławiecki, dzierżoniowski, głogowski, górski, jaworski, Legnica, legnicki, lubuski, milicki, oleśnicki, oławski, polkowicki, strzeliński, redziński, widnicki, trzebnicki, wołowski, Wrocław, wrocławski, zbkowicki, zgorzelecki i złotoryjski.
<b>RSO</b>	Woj. dolno 1 skie (22 powiatów), IMGW-PIB wydał ostrzeżenie pierwszego stopnia o opadach niegu
<b>Uwagi</b>	Ostrzeżenie może być kontynuowane.
<b>Zjawisko/Stopień zagrożenia</b>	Opady niegu/1
<b>Obszar (w nawiasie numer ostrzeżenia dla powiatu)</b>	powiaty: Jelenia Góra(31), kamiennogórski(30), karkonoski(31), kłodzki(32), lubuski(29), lwówecki(29), Wałbrzych(24), wałbrzyski(28)
<b>Ważność</b>	od godz. 21:00 dnia 31.03.2022 do godz. 21:00 dnia 01.04.2022
<b>Prawdopodobieństwo</b>	85%
<b>Przebieg</b>	Na obszarze poniżej 600 m n.p.m. prognozowane są opady niegu, powodujące przyrost pokrywy śnieżnej od 10 cm do 15 cm.
<b>SMS</b>	IMGW-PIB OSTRZEGA: NIEG/1 dolno 1 skie (8 powiatów) od 21:00/31.03 do 21:00/01.04.2022 przyrost pokrywy 10-15 cm poniżej 600 m n.p.m. Dotyczy powiatów: Jelenia Góra, kamiennogórski, karkonoski, kłodzki, lubuski, lwówecki, Wałbrzych i wałbrzyski.
<b>RSO</b>	Woj. dolno 1 skie (8 powiatów), IMGW-PIB wydał ostrzeżenie pierwszego stopnia o opadach niegu
<b>Uwagi</b>	Ostrzeżenie może być kontynuowane.
<b>Dyrektor synoptyk IMGW-PIB</b>	Piotr Ojrzyski
Opracowanie niniejsze i jego format, jako przedmiot prawa autorskiego podlega ochronie prawnej, zgodnie z przepisami ustawy z dnia 4 lutego 1994r o prawie autorskim i prawach pokrewnych (dz. U. z 2006 r. Nr 90, poz. 631 z późn. zm.). Wszelkie dalsze udostępnianie, rozpowszechnianie (przedruk, kopiowanie, wiadomości sms) jest dozwolone wyłącznie w formie dosłownej z bezwzględnym wskazaniem źródła informacji tj. IMGW-PIB.	