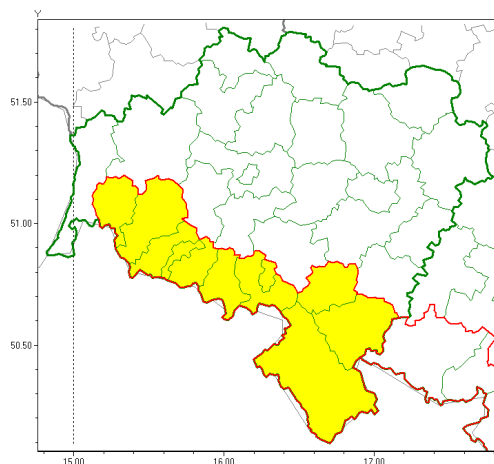




Zasięg ostrzeżeń w województwie

Silny wiatr
2021-11-03 20:21



WOJEWÓDZTWO DOLNO ŁĄSKIE
OSTRZEŻENIA METEOROLOGICZNE ZBIORCZO NR 148
WYKAZ OBYWÓW ZUJACYCH OSTRZEŻENIE
o godz. 20:21 dnia 03.11.2021

Zjawisko/Stopień zagrożenia	Silny wiatr/1
Obszar (w nawiasie numer ostrzeżenia dla powiatu)	powiaty: dzierżoniowski(80), Jelenia Góra(90), kamiennogórski(90), karkonoski(90), kłodzki(99), lubuski(89), lwówecki(91), Wałbrzych(91), wałbrzyski(94), ząbkowicki(89)
Ważność	od godz. 09:00 dnia 04.11.2021 do godz. 23:00 dnia 04.11.2021
Prawdopodobieństwo	85%
Przebieg	Prognozuje się wystąpienie wiatru o średniej prędkości od 25 km/h do 40 km/h, w porywach do 75 km/h, z kierunków południowych.
SMS	IMGW-PIB OSTRZEŻENIE: WIATR/1 dolno łąskie (10 powiatów) od 09:00/04.11 do 23:00/04.11.2021 prędkość do 40 km/h, porywy do 75 km/h, S. Dotyczy powiatów: dzierżoniowski, Jelenia Góra, kamiennogórski, karkonoski, kłodzki, lubuski, lwówecki, Wałbrzych, wałbrzyski i ząbkowicki.
RSO	Woj. dolno łąskie (10 powiatów), IMGW-PIB wydał ostrzeżenie pierwszego stopnia o silnym wietrze
Uwagi	Brak.
Dyżurny synoptyk IMGW-PIB	Krzysztof Salanyk



Instytut Meteorologii i Gospodarki Wodnej - Państwowy Instytut Badawczy
Centralne Biuro Prognoz Meteorologicznych - Wydział we Wrocławiu

51-616 Wrocław ul. Parkowa 30
tel: 071-320-01-50, fax: 071-348-73-37
email: meteo.wroclaw@imgw.pl
www: www.imgw.pl

Opracowanie niniejsze i jego format, jako przedmiot prawa autorskiego podlega ochronie prawnej, zgodnie z przepisami ustawy z dnia 4 lutego 1994r o prawie autorskim i prawach pokrewnych (dz. U. z 2006 r. Nr 90, poz. 631 z późn. zm.).

Wszelkie dalsze udostępnianie, rozpowszechnianie (przedruk, kopiowanie, wiadomości sms) jest dozwolone wyłącznie w formie dosłownej z bezwzględnym wskazaniem źródła informacji tj. IMGW-PIB.