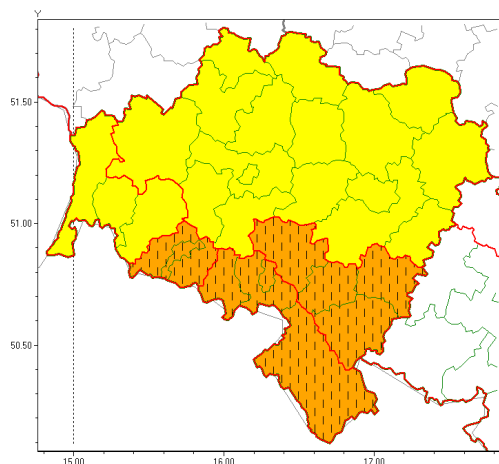


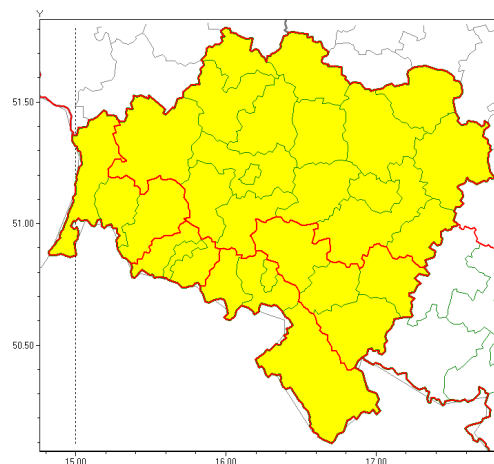


Zasięg ostrzeżeń w województwie

Intensywne opady śniegu  
2021-02-08 12:11



Silny mróz  
2021-02-08 12:11



**WOJEWÓDZTWO DOLNO ŁĄSKIE**  
**OSTRZEŻENIA METEOROLOGICZNE ZBIORCZO NR 25**  
**WYKAZ OBYWÓW ZUJACYCH OSTRZEŻENIE**  
**o godz. 12:11 dnia 08.02.2021**

<b>Zjawisko/Stopień zagrożenia</b>	Silny mróz/1
<b>Obszar (w nawiasie numer ostrzeżenia dla powiatu)</b>	powiaty: bolesławiecki(17), dzierżoniowski(19), głogowski(15), górowski(15), jaworski(18), Legnica(17), legnicki(17), lubiński(15), milicki(16), oleśnicki(16), oławski(16), polkowicki(15), strzebiński(20), redziński(16), widnicki(18), trzebnicki(16), wołowski(15), Wrocław(17), wrocławski(17), ząbkowicki(18), złotoryjski(18)
<b>Ważność</b>	od godz. 21:00 dnia 08.02.2021 do godz. 09:00 dnia 10.02.2021
<b>Prawdopodobieństwo</b>	80%
<b>Przebieg</b>	Prognozuje się temperatury minimalne w nocy miejscami od -16°C do -14°C. Temperatura maksymalna w dzień od -9°C do -7°C. Wiatr o średniej prędkości od 5 km/h do 10 km/h.
<b>SMS</b>	IMGW-PIB OSTRZEŻENIA: MRÓZ/1 dolno łąskie (21 powiatów) od 21:00/08.02 do 09:00/10.02.2021 temp. min -16 st, temp. maks -7 st, wiatr 10 km/h. Dotyczy powiatów: bolesławiecki, dzierżoniowski, głogowski, górowski, jaworski, Legnica, legnicki, lubiński, milicki, oleśnicki, oławski, polkowicki, strzebiński, redziński, widnicki, trzebnicki, wołowski, Wrocław, wrocławski, ząbkowicki i złotoryjski.
<b>RSO</b>	Woj. dolno łąskie (21 powiatów), IMGW-PIB wydał ostrzeżenie pierwszego stopnia o silnych mrozach
<b>Uwagi</b>	Brak.
<b>Zjawisko/Stopień zagrożenia</b>	Intensywne opady śniegu/2 ZMIANA



<b>Obszar (w nawiasie numer ostrzeżenia dla powiatu)</b>	powiaty: Jelenia Góra(16), karkonoski(16)
<b>Ważność</b>	od godz. 22:45 dnia 07.02.2021 do godz. 14:00 dnia 08.02.2021
<b>Prawdopodobieństwo</b>	80%
<b>Przebieg</b>	Prognozuje się wystąpienie opadów śniegu o natężeniu umiarkowanym okresami silnym, powodujących przyrost pokrywy śnieżnej za okres ważności ostrzeżenia od 20 cm do 30 cm.
<b>SMS</b>	IMGW-PIB OSTRZEGA: NIEG/2 dolno 1 stopień (2 powiaty) od 22:45/07.02 do 14:00/08.02.2021 przyrost pokrywy 30 cm. Dotyczy powiatów: Jelenia Góra i karkonoski.
<b>RSO</b>	Woj. dolno 1 stopień (2 powiaty), IMGW-PIB wydał ostrzeżenie drugiego stopnia o intensywnych opadach śniegu
<b>Uwagi</b>	Brak.
<b>Zjawisko/Stopień zagrożenia</b>	Intensywne opady śniegu/1
<b>Obszar (w nawiasie numer ostrzeżenia dla powiatu)</b>	powiaty: bolesławiecki(15), głogowski(13), górowski(13), jaworski(16), Legnica(15), legnicki(15), lubański(17), lubiński(13), lwówecki(17), milicki(14), oleśnicki(14), oławski(14), polkowicki(13), redzki(14), trzebnicki(14), wołowski(13), Wrocław(15), wrocławski(15), zgorzelecki(17), złotoryjski(16)
<b>Ważność</b>	od godz. 02:00 dnia 07.02.2021 do godz. 14:00 dnia 08.02.2021
<b>Prawdopodobieństwo</b>	80%
<b>Przebieg</b>	Prognozuje się wystąpienie opadów śniegu, miejscami o natężeniu umiarkowanym, powodujących przyrost pokrywy śnieżnej za okres ważności ostrzeżenia od 15 cm do 25 cm, miejscami do 30 cm.
<b>SMS</b>	IMGW-PIB OSTRZEGA: NIEG/1 dolno 1 stopień (20 powiatów) od 02:00/07.02 do 14:00/08.02.2021 przyrost pokrywy miejscami do 30 cm. Dotyczy powiatów: bolesławiecki, głogowski, górowski, jaworski, Legnica, legnicki, lubański, lubiński, lwówecki, milicki, oleśnicki, oławski, polkowicki, redzki, trzebnicki, wołowski, Wrocław, wrocławski, zgorzelecki i złotoryjski.
<b>RSO</b>	Woj. dolno 1 stopień (20 powiatów), IMGW-PIB wydał ostrzeżenie pierwszego stopnia o intensywnych opadach śniegu
<b>Uwagi</b>	Brak.
<b>Zjawisko/Stopień zagrożenia</b>	Intensywne opady śniegu/2 ZMIANA
<b>Obszar (w nawiasie numer ostrzeżenia dla powiatu)</b>	powiaty: dzierżoniowski(17), kamiennogórski(16), kłodzki(15), strzeliński(18), widnicki(16), Wałbrzych(16), wałbrzyski(16), zbkowicki(16)
<b>Ważność</b>	od godz. 23:00 dnia 07.02.2021 do godz. 14:00 dnia 08.02.2021
<b>Prawdopodobieństwo</b>	80%
<b>Przebieg</b>	Prognozuje się wystąpienie opadów śniegu o natężeniu umiarkowanym okresami silnym, powodujących przyrost pokrywy śnieżnej za okres ważności ostrzeżenia od 20 cm do 30 cm.



<b>SMS</b>	IMGW-PIB OSTRZEGA: NIEG/2 dolno 1 skie (8 powiatów) od 23:00/07.02 do 14:00/08.02.2021 przyrost pokrywy 30 cm. Dotyczy powiatów: dzier oniewski, kamiennogórski, kłodzki, strzeli ski, widnicki, Wałbrzych, wałbrzyski i z bkowicki.
<b>RSO</b>	Woj. dolno 1 skie (8 powiatów), IMGW-PIB wydał ostrze enie drugiego stopnia o intensywnych opadach niegu
<b>Uwagi</b>	Brak.
<b>Zjawisko/Stopien zagro enia</b>	Silny mróz/1
<b>Obszar (w nawiasie numer ostrze enia dla powiatu)</b>	powiaty: Jelenia Góra(18), kamiennogórski(18), karkonoski(18), kłodzki(17), luba ski(19), lwówecki(19), Wałbrzych(18), wałbrzyski(18), zgorzelecki(19)
<b>Wa no</b>	od godz. 20:00 dnia 08.02.2021 do godz. 09:00 dnia 10.02.2021
<b>Prawdopodobie stwo</b>	80%
<b>Przebieg</b>	Prognozuje si temperatur minimaln w nocy miejscami od -18°C do -15°C. Temperatura maksymalna w dzie od -11°C do -8°C. Wiatr o redniej pr dko ci od 5 km/h do 10 km/h.
<b>SMS</b>	IMGW-PIB OSTRZEGA: MRÓZ/1 dolno 1 skie (9 powiatów) od 20:00/08.02 do 09:00/10.02.2021 temp. min -18 st, temp. maks -8 st, wiatr 10 km/h. Dotyczy powiatów: Jelenia Góra, kamiennogórski, karkonoski, kłodzki, luba ski, lwówecki, Wałbrzych, wałbrzyski i zgorzelecki.
<b>RSO</b>	Woj. dolno 1 skie (9 powiatów), IMGW-PIB wydał ostrze enie pierwszego stopnia o silnych mrozach
<b>Uwagi</b>	Brak.
<b>Dy urny synoptyk IMGW-PIB</b>	Edyta Socha
Opracowanie niniejsze i jego format, jako przedmiot prawa autorskiego podlega ochronie prawnej, zgodnie z przepisami ustawy z dnia 4 lutego 1994r o prawie autorskim i prawach pokrewnych (dz. U. z 2006 r. Nr 90, poz. 631 z pó n. zm.). Wszelkie dalsze udost pnianie, rozpowszechnianie (przedruk, kopiowanie, wiadomo sms) jest dozwolone wył cznie w formie dosłownej z bezwzgl dnym wskazaniem ródła informacji tj. IMGW-PIB.	