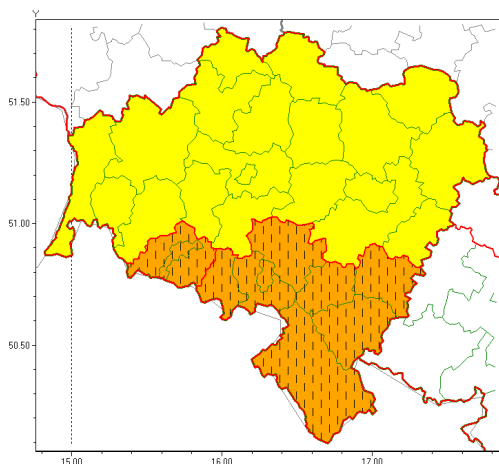


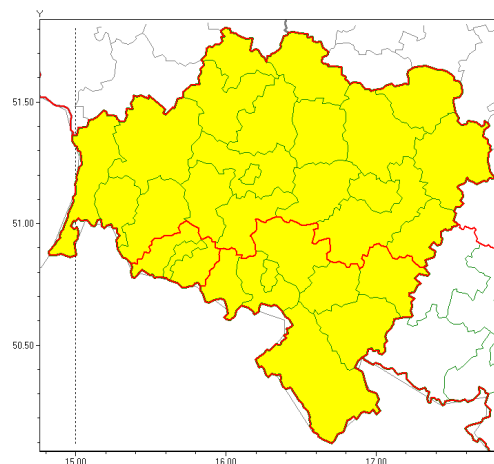


Zasięg ostrzeżeń w województwie

Intensywne opady śniegu
2021-02-07 22:48



Zawieje/zamiecie śnieżne
2021-02-07 22:48



WOJEWÓDZTWO DOLNO ŁĄSKIE
OSTRZEŻENIA METEOROLOGICZNE ZBIORCZO NR 24
WYKAZ OBSZARÓW ZUCIANYCH OSTRZEŻENIAMI
o godz. 22:48 dnia 07.02.2021

Zjawisko/Stopień zagrożenia	Intensywne opady śniegu/2 ZMIANA
Obszar (w nawiasie numer ostrzeżenia dla powiatu)	powiaty: Jelenia Góra(16), karkonoski(16)
Ważność	od godz. 22:45 dnia 07.02.2021 do godz. 14:00 dnia 08.02.2021
Prawdopodobieństwo	80%
Przebieg	Prognozuje się wystąpienie opadów śniegu o natężeniu umiarkowanym okresami silnym, powodujących przyrost pokrywy śnieżnej za okres ważności Ostrzeżenia od 20 cm do 30 cm.
SMS	IMGW-PIB OSTRZEŻENIA: NIEG/2 dolno łąskie (2 powiaty) od 22:45/07.02 do 14:00/08.02.2021 przyrost pokrywy 30 cm. Dotyczy powiatów: Jelenia Góra i karkonoski.
RSO	Woj. dolno łąskie (2 powiaty), IMGW-PIB wydał ostrzeżenie drugiego stopnia o intensywnych opadach śniegu
Uwagi	Brak.
Zjawisko/Stopień zagrożenia	Intensywne opady śniegu/2 ZMIANA
Obszar (w nawiasie numer ostrzeżenia dla powiatu)	powiaty: dzierżoniowski(17), kamiennogórski(16), kłodzki(15), strzeliński(18), widnicki(16), Wałbrzych(16), wałbrzyski(16), ząbkowicki(16)
Ważność	od godz. 23:00 dnia 07.02.2021 do godz. 14:00 dnia 08.02.2021
Prawdopodobieństwo	80%



Przebieg	Prognozuje się wystąpienie opadów śniegu o natężeniu umiarkowanym okresami silnym, powodujących przyrost pokrywy śnieżnej za okres od 20 cm do 30 cm.
SMS	IMGW-PIB OSTRZEGA: NIEG/2 dolnośląskie (8 powiatów) od 23:00/07.02 do 14:00/08.02.2021 przyrost pokrywy 30 cm. Dotyczy powiatów: dzierżoniowski, kamiennogórski, kłodzki, strzeliński, widnicki, Wałbrzych, wałbrzyski i ząbkowicki.
RSO	Woj. dolnośląskie (8 powiatów), IMGW-PIB wydał ostrzeżenie drugiego stopnia o intensywnych opadach śniegu
Uwagi	Brak.
Zjawisko/Stopień zagrożenia	Intensywne opady śniegu/1
Obszar (w nawiasie numer ostrzeżenia dla powiatu)	powiaty: bolesławiecki(15), głogowski(13), górowski(13), jaworski(16), Legnica(15), legnicki(15), lubański(17), lubiński(13), lwówecki(17), milicki(14), oleśnicki(14), oławski(14), polkowicki(13), redzki(14), trzebnicki(14), wołowski(13), Wrocław(15), wrocławski(15), zgorzelecki(17), zlotoryjski(16)
Ważność	od godz. 02:00 dnia 07.02.2021 do godz. 14:00 dnia 08.02.2021
Prawdopodobieństwo	80%
Przebieg	Prognozuje się wystąpienie opadów śniegu, miejscami o natężeniu umiarkowanym, powodujących przyrost pokrywy śnieżnej za okres od 15 cm do 25 cm, miejscami do 30 cm.
SMS	IMGW-PIB OSTRZEGA: NIEG/1 dolnośląskie (20 powiatów) od 02:00/07.02 do 14:00/08.02.2021 przyrost pokrywy miejscami do 30 cm. Dotyczy powiatów: bolesławiecki, głogowski, górowski, jaworski, Legnica, legnicki, lubański, lubiński, lwówecki, milicki, oleśnicki, oławski, polkowicki, redzki, trzebnicki, wołowski, Wrocław, wrocławski, zgorzelecki i zlotoryjski.
RSO	Woj. dolnośląskie (20 powiatów), IMGW-PIB wydał ostrzeżenie pierwszego stopnia o intensywnych opadach śniegu
Uwagi	Brak.
Zjawisko/Stopień zagrożenia	Zawieje/zamiecie śnieżne/1
Obszar (w nawiasie numer ostrzeżenia dla powiatu)	powiaty: bolesławiecki(16), dzierżoniowski(18), głogowski(14), górowski(14), jaworski(17), Jelenia Góra(17), kamiennogórski(17), karkonoski(17), kłodzki(16), Legnica(16), legnicki(16), lubański(18), lubiński(14), lwówecki(18), milicki(15), oleśnicki(15), oławski(15), polkowicki(14), strzeliński(19), redzki(15), widnicki(17), trzebnicki(15), Wałbrzych(17), wałbrzyski(17), wołowski(14), Wrocław(16), wrocławski(16), ząbkowicki(17), zgorzelecki(18), zlotoryjski(17)
Ważność	od godz. 08:00 dnia 07.02.2021 do godz. 08:00 dnia 08.02.2021
Prawdopodobieństwo	70%
Przebieg	Przewiduje się zawieje i zamiecie śnieżne spowodowane przez wschodni wiatr o średniej prędkości od 20 km/h do 35 km/h, w porywach do 55 km/h oraz opady śniegu.



SMS	IMGW-PIB OSTRZEŻA: ZAMIEŚCIE NIE NA/1 dolnośląskie (wszystkie powiaty) od 08:00/07.02 do 08:00/08.02.2021 wiatr 35 km/h, porywy 55 km/h, opady śniegu. Dotyczy powiatów: wszystkie powiaty.
RSO	Woj. dolnośląskie (wszystkie powiaty), IMGW-PIB wydał ostrzeżenie pierwszego stopnia o zawiejach i zamieciach śnieżnych
Uwagi	Brak.
Dyrektor synoptyk IMGW-PIB	Barbara Wrona
<p>Opracowanie niniejsze i jego format, jako przedmiot prawa autorskiego podlega ochronie prawnej, zgodnie z przepisami ustawy z dnia 4 lutego 1994r o prawie autorskim i prawach pokrewnych (dz. U. z 2006 r. Nr 90, poz. 631 z późn. zm.). Wszelkie dalsze udostępnianie, rozpowszechnianie (przedruk, kopiowanie, wiadomości sms) jest dozwolone wyłącznie w formie dosłownej z bezwzględnym wskazaniem źródła informacji tj. IMGW-PIB.</p>	