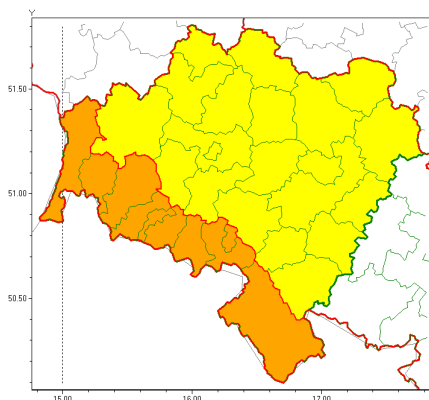


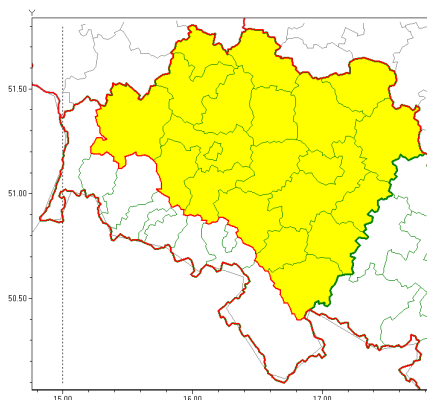


Zasięg ostrzeżeń w województwie

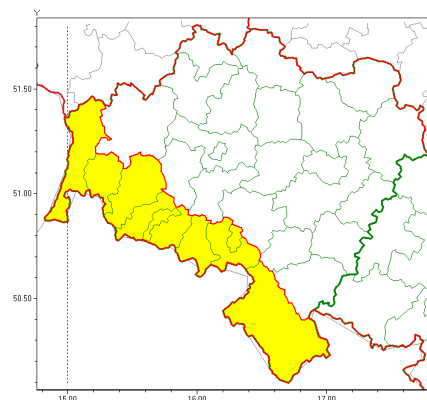
Intensywne opady śniegu
2021-01-13 12:28



Oblodzenie
2021-01-13 12:28



Zawieje/zamiecie śnieżne
2021-01-13 12:28



WOJEWÓDZTWO DOLNOŚLĄSKIE
OSTRZEŻENIA METEOROLOGICZNE ZBIORCZO NR 8
WYKAZ OBLICZONYCH I ZASIEGUJĄCYCH OSTRZEŻEŃ
o godz. 12:28 dnia 13.01.2021

Zjawisko/Stopień zagrożenia	Intensywne opady śniegu/1
Obszar (w nawiasie numer ostrzeżenia dla powiatu)	powiaty: bolesławiecki(4), dzierżoniowski(5), głogowski(4), górowski(4), jaworski(5), Legnica(4), legnicki(4), lubiński(4), milicki(5), oleśnicki(5), oławski(5), polkowicki(4), strzeliński(6), redzki(4), widnicki(5), trzebnicki(5), wołowski(4), Wrocław(5), wrocławski(5), zbkowicki(4), złotoryjski(5)
Ważność	od godz. 19:00 dnia 13.01.2021 do godz. 07:00 dnia 14.01.2021
Prawdopodobieństwo	80%
Przebieg	Prognozuje się wystąpienie opadów śniegu, miejscami o natężeniu umiarkowanym, powodujących miejscami przyrost pokrywy śnieżnej od 8 cm do 12 cm.
SMS	IMGW-PIB OSTRZEŻEGA: NIEG/1 dolnośląskie (21 powiatów) od 19:00/13.01 do 07:00/14.01.2021 przyrost pokrywy 12 cm. Dotyczy powiatów: bolesławiecki, dzierżoniowski, głogowski, górowski, jaworski, Legnica, legnicki, lubiński, milicki, oleśnicki, oławski, polkowicki, strzeliński, redzki, widnicki, trzebnicki, wołowski, Wrocław, wrocławski, zbkowicki i złotoryjski.
RSO	Woj. dolnośląskie (21 powiatów), IMGW-PIB wydał ostrzeżenie pierwszego stopnia o intensywnych opadach śniegu
Uwagi	Brak.
Zjawisko/Stopień zagrożenia	Oblodzenie/1



Obszar (w nawiasie numer ostrzeżenia dla powiatu)	powiaty: bolesławiecki(5), dzierżoniowski(6), głogowski(5), górowski(5), jaworski(6), Legnica(5), legnicki(5), lubuski(5), milicki(6), oleśnicki(6), oławski(6), polkowicki(5), strzeliński(7), redzki(5), widnicki(6), trzebnicki(6), wołowski(5), Wrocław(6), wrocławski(6), zbkowicki(5), złotoryjski(6)
Ważność	od godz. 20:00 dnia 13.01.2021 do godz. 08:00 dnia 14.01.2021
Prawdopodobieństwo	90%
Przebieg	Prognozuje się zamarzanie mokrej nawierzchni dróg i chodników po opadach śniegu z deszczem i mokrego śniegu. Temperatura minimalna około -4°C, temperatura minimalna gruntu około -6°C
SMS	IMGW-PIB OSTRZEŻENIE: OBLODZENIE/1 dolno lubuskie (21 powiatów) od 20:00/13.01 do 08:00/14.01.2021 temp. min. od -4 st. do -2 st., przy gruncie do -6 st., śniego. Dotyczy powiatów: bolesławiecki, dzierżoniowski, głogowski, górowski, jaworski, Legnica, legnicki, lubuski, milicki, oleśnicki, oławski, polkowicki, strzeliński, redzki, widnicki, trzebnicki, wołowski, Wrocław, wrocławski, zbkowicki i złotoryjski.
RSO	Woj. dolno lubuskie (21 powiatów), IMGW-PIB wydał ostrzeżenie pierwszego stopnia o oblodzeniu
Uwagi	Brak.
Zjawisko/Stopień zagrożenia	Intensywne opady śniegu/2
Obszar (w nawiasie numer ostrzeżenia dla powiatu)	powiaty: Jelenia Góra(4), jeleniogórski(4), kamiennogórski(4), kłodzki(3), lubuski(4), lwówecki(4), Wałbrzych(4), wałbrzyski(4), zgorzelecki(5)
Ważność	od godz. 16:00 dnia 13.01.2021 do godz. 16:00 dnia 14.01.2021
Prawdopodobieństwo	80%
Przebieg	Prognozuje się wystąpienie opadów śniegu o natężeniu umiarkowanym okresami silnym, powodujących przyrost pokrywy śnieżnej od 20 cm do 25 cm, lokalnie 30 cm.
SMS	IMGW-PIB OSTRZEŻENIE: NIEG/2 dolno lubuskie (9 powiatów) od 16:00/13.01 do 16:00/14.01.2021 przyrost pokrywy 30 cm. Dotyczy powiatów: Jelenia Góra, jeleniogórski, kamiennogórski, kłodzki, lubuski, lwówecki, Wałbrzych, wałbrzyski i zgorzelecki.
RSO	Woj. dolno lubuskie (9 powiatów), IMGW-PIB wydał ostrzeżenie drugiego stopnia o intensywnych opadach śniegu
Uwagi	Brak.
Zjawisko/Stopień zagrożenia	Zawieje/zamiecie śnieżne/1
Obszar (w nawiasie numer ostrzeżenia dla powiatu)	powiaty: Jelenia Góra(5), jeleniogórski(5), kamiennogórski(5), kłodzki(4), lubuski(5), lwówecki(5), Wałbrzych(5), wałbrzyski(5), zgorzelecki(6)
Ważność	od godz. 16:00 dnia 13.01.2021 do godz. 09:00 dnia 14.01.2021
Prawdopodobieństwo	80%
Przebieg	Przewiduje się zawieje i zamiecie śnieżne spowodowane przez zachodni i północno-zachodni wiatr o średniej prędkości od 25 km/h do 40 km/h, w porywach do 65 km/h oraz opady śniegu.



SMS	IMGW-PIB OSTRZEGA: ZAMIEŚCIE NA/1 dolnośląskie (9 powiatów) od 16:00/13.01 do 09:00/14.01.2021 wiatr 40 km/h, porywy 65 km/h. Dotyczy powiatów: Jelenia Góra, jeleniogórski, kamiennogórski, kłodzki, lubański, lwówecki, Wałbrzych, wałbrzyski i zgorzelecki.
RSO	Woj. dolnośląskie (9 powiatów), IMGW-PIB wydał ostrzeżenie pierwszego stopnia o zawiejach i zamieciach śnieżnych
Uwagi	Brak.
Dyrektor synoptyk IMGW-PIB	Edyta Socha
<p>Opracowanie niniejsze i jego format, jako przedmiot prawa autorskiego podlega ochronie prawnej, zgodnie z przepisami ustawy z dnia 4 lutego 1994r o prawie autorskim i prawach pokrewnych (dz. U. z 2006 r. Nr 90, poz. 631 z późn. zm.). Wszelkie dalsze udostępnianie, rozpowszechnianie (przedruk, kopiowanie, wiadomości sms) jest dozwolone wyłącznie w formie dosłownej z bezwzględnym wskazaniem źródła informacji tj. IMGW-PIB.</p>	