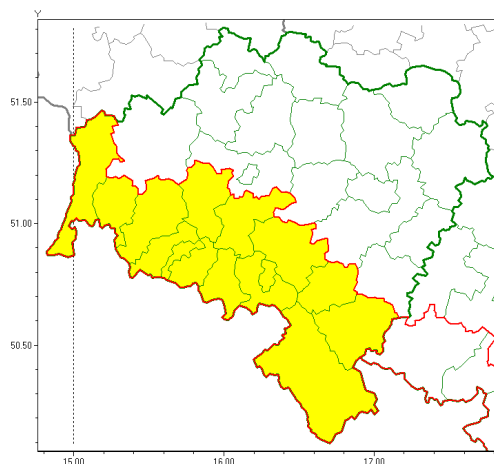




### Zasięg ostrzeżeń w województwie

Silny wiatr  
2020-03-15 11:26



**WOJEWÓDZTWO DOLNOŚLĄSKIE**  
**OSTRZEŻENIA METEOROLOGICZNE ZBIORCZO NR 26**  
**WYKAZ OBYWÓW ZUJACZYCH OSTRZEŻEŃ**  
**o godz. 11:26 dnia 15.03.2020**

Zjawisko/Stopień zagrożenia	Silny wiatr/1
Obszar (w nawiasie numer ostrzeżenia dla powiatu)	powiaty: dzierżoniowski(17), jaworski(17), Jelenia Góra(20), jeleniogórski(21), kamiennogórski(21), kłodzki(23), lubański(19), lwówecki(20), widnicki(17), Wałbrzych(21), wałbrzyski(22), zbkowicki(18), zgorzelecki(17), złotoryjski(17)
Ważność	od godz. 19:00 dnia 15.03.2020 do godz. 09:00 dnia 16.03.2020
Prawdopodobieństwo	85%
Przebieg	Przewiduje się wystąpienie silnego wiatru o średniej prędkości od 20 km/h do 35 km/h, w porywach do 75 km/h z południa.
SMS	IMGW-PIB OSTRZEŻENIA: WIATR/1 dolnośląskie (14 powiatów) od 19:00/15.03 do 09:00/16.03.2020 prędkość do 35 km/h, porywy do 75 km/h, S. Dotyczy powiatów: dzierżoniowski, jaworski, Jelenia Góra, jeleniogórski, kamiennogórski, kłodzki, lubański, lwówecki, widnicki, Wałbrzych, wałbrzyski, zbkowicki, zgorzelecki i złotoryjski.
RSO	Woj. dolnośląskie (14 powiatów), IMGW-PIB wydał ostrzeżenie pierwszego stopnia o silnym wietrze
Uwagi	Brak.
Dyrektor synoptyk IMGW-PIB	Krzysztof Salanyk



Instytut Meteorologii i Gospodarki Wodnej - Państwowy Instytut Badawczy

**Biurowisko Prognoz Meteorologicznych we Wrocławiu**

51-616 Wrocław ul. Parkowa 30

tel: 071-320-01-50, fax: 071-348-73-37

email: [meteo.wroclaw@imgw.pl](mailto:meteo.wroclaw@imgw.pl)

www: [www: www.imgw.pl](http://www.imgw.pl)

Opracowanie niniejsze i jego format, jako przedmiot prawa autorskiego podlega ochronie prawnej, zgodnie z przepisami ustawy z dnia 4 lutego 1994r o prawie autorskim i prawach pokrewnych (dz. U. z 2006 r. Nr 90, poz. 631 z późn. zm.).

Wszelkie dalsze udostępnianie, rozpowszechnianie (przedruk, kopiowanie, wiadomości sms) jest dozwolone wyłącznie w formie dosłownej z bezwzględnym wskazaniem źródła informacji tj. IMGW-PIB.