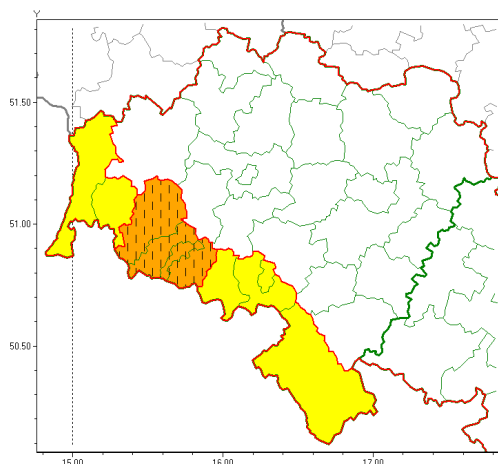


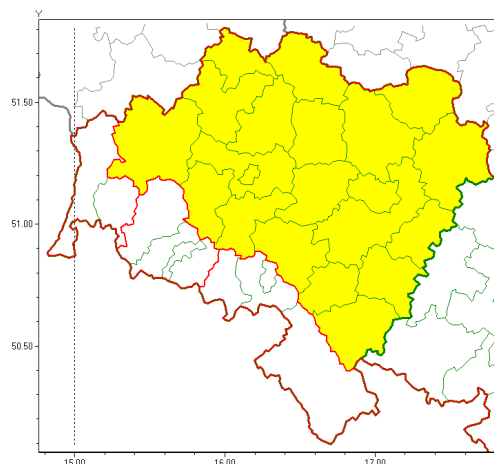


Zasięg ostrzeżeń w województwie

Intensywne opady śniegu
2019-01-09 12:24



Oblodzenie
2019-01-09 12:24



WOJEWÓDZTWO DOLNOŚLĄSKIE
OSTRZEŻENIA METEOROLOGICZNE ZBIORCZO NR 12
WYKAZ OBSZARÓW ZUSYTYNIANYCH OSTRZEŻENIAMI
o godz. 12:24 dnia 09.01.2019

Zjawisko/Stopień zagrożenia	Oblodzenie/1
Obszar	powiaty: bolesławiecki(5), dzierżoniowski(6), głogowski(5), górowski(5), jaworski(6), Legnica(5), legnicki(5), lubuski(5), milicki(6), oleśnicki(6), oławski(6), polkowicki(5), strzeliński(6), redzki(6), widnicki(6), trzebnicki(6), wołowski(5), Wrocław(6), wrocławski(6), ząbkowicki(6), złotoryjski(6)
Ważność	od godz. 22:00 dnia 09.01.2019 do godz. 09:00 dnia 10.01.2019
Prawdopodobieństwo	80%
Przebieg	Prognozuje się zamarzanie mokrej nawierzchni dróg i chodników po opadach deszczu ze śniegiem i mokrego śniegu. Temperatura minimalna od -2°C do -1°C, temperatura minimalna gruntu około -2°C.
SMS	IMGW-PIB OSTRZEŻEGA: OBLODZENIE/1 dolnośląskie (21 powiatów) od 22:00/09.01 do 09:00/10.01.2019 temp. min. od -2 st. do -1 st., przy gruncie około -2 st., ślisko. Dotyczy powiatów: bolesławiecki, dzierżoniowski, głogowski, górowski, jaworski, Legnica, legnicki, lubuski, milicki, oleśnicki, oławski, polkowicki, strzeliński, redzki, widnicki, trzebnicki, wołowski, Wrocław, wrocławski, ząbkowicki i złotoryjski.
RSO	Woj. dolnośląskie (21 powiatów), IMGW-PIB wydał ostrzeżenie pierwszego stopnia o oblodzeniu
Uwagi	Brak.
Zjawisko/Stopień zagrożenia	Intensywne opady śniegu/1



Obszar	powiaty: kamiennogórski(7), kłodzki(6), Wałbrzych(7), wałbrzyski(7)
Ważność	od godz. 21:00 dnia 08.01.2019 do godz. 08:00 dnia 10.01.2019
Prawdopodobieństwo	85%
Przebieg	Prognozuje się wystąpienie opadów śniegu, okresami o natężeniu umiarkowanym, powodujących przyrost pokrywy śnieżnej od 15 cm do 25 cm, w górach miejscami 30 cm.
SMS	IMGW-PIB OSTRZEŻENIE: NIEG/1 dolno 1 stopień (4 powiaty) od 21:00/08.01 do 08:00/10.01.2019 przyrost pokrywy lokalnie 30 cm. Dotyczy powiatów: kamiennogórski, kłodzki, Wałbrzych i wałbrzyski.
RSO	Woj. dolno 1 stopień (4 powiaty), IMGW-PIB wydał ostrzeżenie pierwszego stopnia o intensywnych opadach śniegu
Uwagi	Brak.
Zjawisko/Stopień zagrożenia	Intensywne opady śniegu/1
Obszar	powiaty: lubuski(6), zgorzelecki(5)
Ważność	od godz. 20:30 dnia 09.01.2019 do godz. 08:00 dnia 10.01.2019
Prawdopodobieństwo	85%
Przebieg	Prognozuje się wystąpienie opadów śniegu, okresami o natężeniu umiarkowanym, powodujących przyrost pokrywy śnieżnej w rejonach powyżej 300 m n.p.m. od 15 cm do 25 cm.
SMS	IMGW-PIB OSTRZEŻENIE: NIEG/1 dolno 1 stopień (2 powiaty) od 20:30/09.01 do 08:00/10.01.2019 przyrost pokrywy do 25 cm. Dotyczy powiatów: lubuski i zgorzelecki.
RSO	Woj. dolno 1 stopień (2 powiaty), IMGW-PIB wydał ostrzeżenie pierwszego stopnia o intensywnych opadach śniegu
Uwagi	Brak.
Zjawisko/Stopień zagrożenia	Intensywne opady śniegu/2 ZMIANA
Obszar	powiaty: Jelenia Góra(7), jeleniogórski(7), lwówecki(7)
Ważność	od godz. 07:17 dnia 09.01.2019 do godz. 08:00 dnia 10.01.2019
Prawdopodobieństwo	90%
Przebieg	Prognozuje się wystąpienie opadów śniegu, okresami o natężeniu umiarkowanym, powodujących przyrost pokrywy śnieżnej w rejonach poniżej 500 m n.p.m. od 15 cm do 30 cm, powyżej 500 m n.p.m. od 20 cm do 35 cm, miejscami do 50 cm.
SMS	IMGW-PIB OSTRZEŻENIE: NIEG/2 dolno 1 stopień (3 powiaty) od 07:17/09.01 do 08:00/10.01.2019 przyrost pokrywy lokalnie do 50 cm. Dotyczy powiatów: Jelenia Góra, jeleniogórski i lwówecki.
RSO	Woj. dolno 1 stopień (3 powiaty), IMGW-PIB wydał ostrzeżenie drugiego stopnia o intensywnych opadach śniegu



Uwagi	Zmiana dotyczy wydłużenia okresu wań oraz ostrzeżenia
Dyrektor synoptyk IMGW-PIB	Piotr Ojrzyski
<p>Opracowanie niniejsze i jego format, jako przedmiot prawa autorskiego podlega ochronie prawnej, zgodnie z przepisami ustawy z dnia 4 lutego 1994r o prawie autorskim i prawach pokrewnych (dz. U. z 2006 r. Nr 90, poz. 631 z późn. zm.).</p> <p>Wszelkie dalsze udostępnianie, rozpowszechnianie (przedruk, kopiowanie, wiadomości sms) jest dozwolone wyłącznie w formie dosłownej z bezwzględnym wskazaniem źródła informacji tj. IMGW-PIB.</p>	